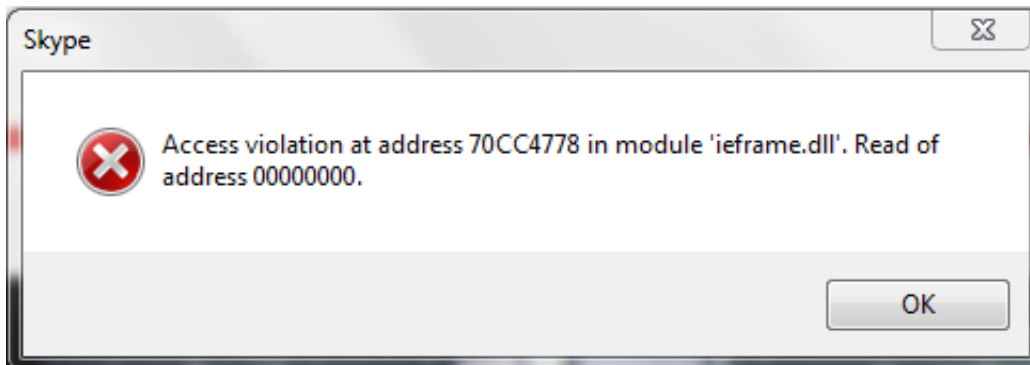




Autors: Labi Raksta ID= 344

Skype piekļuves pārkāpuma kļūda un tās risinājums



Aptuveni

nedēļu atpakaļ ievēroju, ka ik pa laikam, kad mēģinu rakstīt *skype* ziņojumu, programma nokļūst (Not responding) stāvoklī un paiet ~ 2min, kamēr var normāli izmantot *skype*. Protams, sākumā domāju, ka tā ir īslaicīga datora pārkaršanas kļūda, bet tā gadījās katru reizi, kad sāku jaunu saraksti, tāpēc kļuva skaidrs, ka kaut kas nav kārtībā. Taču es nezināju, kas tieši. Jau pierasts, ka liela daļa no tā, ko nopērk *Microsoft* tiek sabojāts, izskatās, ka tā tas ir arī šoreiz.

Vakar kļuva vēl trakāk - pēc *skype* "atkāršanās" izleca piekļuves pārkāpuma kļūda failā **ieframe.dll** (skat. augšējo attēlu). Tas bija pavediens, kas noveda pie problēmas risinājuma. Izrādās, ka **access violation** kļūda parādās, kad lietotājs vai programma pretlikumīgā veidā mēģina piekļūt failam vai sistēmas komponentei. Konkrēti šajā gadījumā ir tā, ka *skype* fonā izmanto Internet Explorer, kuram [kā vienmēr] kaut kas nojūk, kā rezultātā parādās minētā kļūda. Nojukšanas iemesli var būt dažādi, bet visbiežāk tie ir saistīti ar nesavietojamu rīkjoslu/spraudņu izmantošanu pārlūkā (IE). Manā gadījumā, droši vien, pie vainas būs AVG rīkjosla, kura parādījās tieši ap to laiku, kad sākās *skype* problēmas.

Tātad risinājums ir atinstalēt rīkjoslu, taču tā kā Internet Explorer neizmantoju un tas pats par sevi ir kaitinošs pārlūks, tad atinstalēju IE, lai līdzīgas problēmas neatkārtotos. P.S. IE atinstalēšana tiek realizēta kā Windows komponentes noņemšana **Control Panel->Programs->Programs and Features** un tālāk kreisajā pusē jāizvēlās **Turn Windows features On or Off**, visbeidzot pretī Internet Explorer jāizņem ķeksis un jānospiež OK. Tas arī viss, tagad par IE un ar to saistītajām problēmām var aizmirst. Šī metode der tieši *skype* problēmas gadījumā, bet ja piekļuves pārkāpuma kļūda ir saistīta ar kaut ko citu, tad var noderēt šī metode - http://www.ehow.com/how_7683270_fix-access-violation.html . Par to, kam tieši paredzēts *ieframe.dll* fails var izlasīt - <http://www.file.net/process/ieframe.dll.html> . Citus *skype* piekļuves pārkāpuma kļūdas risinājumus var atrast forumā - <http://community.skype.com/t5/Windows-archive/Skype-crashes-on-startup-every-time/td-p/2035937> .

Uzrakstīts:21:40 24-09-14